



EN Care Instructions: Clean with a soft cloth. Do not use abrasive cleaning agents, solvents or polishes.

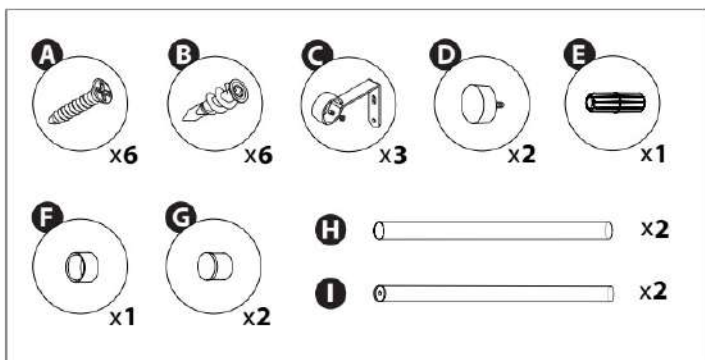
FR Instructions d'entretien : Nettoyez avec un chiffon doux et humide. N'utilisez pas de produits nettoyants abrasifs, de solvants ou de produits à polir.

ES Instrucciones para el mantenimiento Limpie con un paño suave. No utilice limpiadores abrasivos, solventes o pulidores.

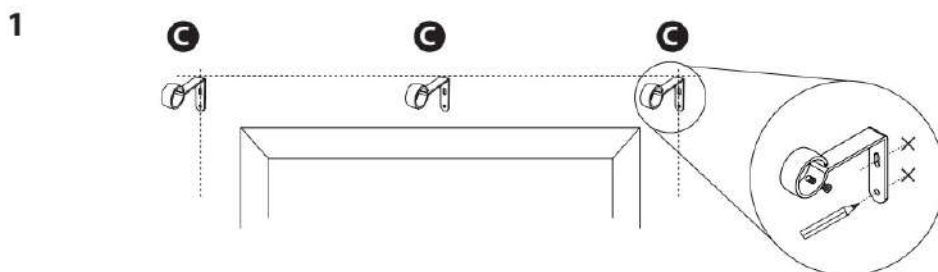
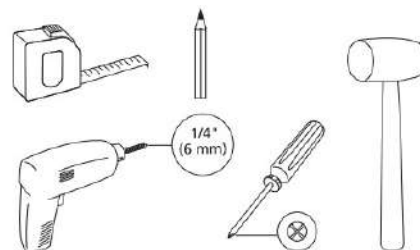
DE Pflegehinweise: Reinigung mit einem weichen Tuch. Verwenden Sie keine scheuernden Reinigungsmittel, Lösungsmittel oder Reiniger.

PT Instruções de limpeza: Limpar com um pano macio. Não utilizar agentes abrasivos, solventes ou polidores.

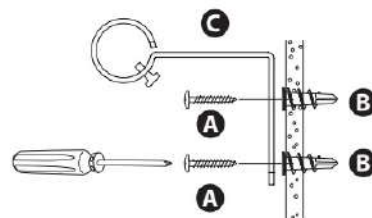
IT Istruzioni per la cura: pulire con un panno morbido. Non utilizzare detergenti abrasivi, solventi o lucidanti.



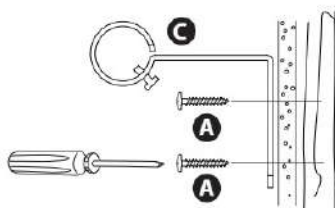
You will need / Vous aurez besoin / Se requiere / Sie brauchen / Você precisará de / Cosa ti serve



2 Drywall / Cloison sèche / En muro aparente / Trockenbauwand / Cartongesso



Stud / Poutre de support interne / Vigas de soporte internas / Holzbalken / Viga de soporte interna / Montante



3 A

